



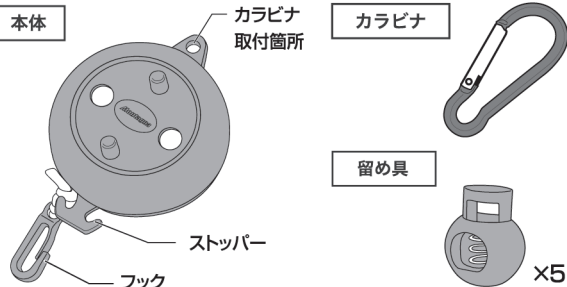
MULTI REEL ROPE

マルチリールロープ

取扱説明書

HAC3537

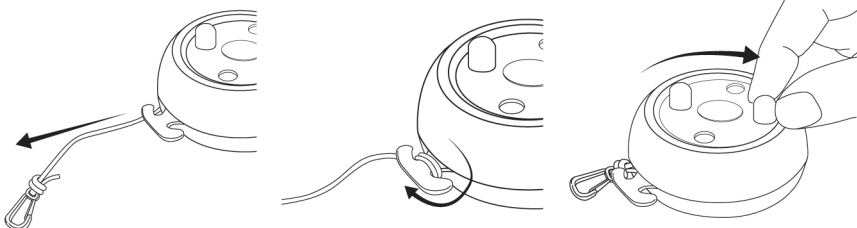
このたびは、本製品をお買い上げいただきまして誠にありがとうございます。
本製品をより安全にご利用いただくため、ご使用前にこの取扱説明書を必ずお読みください。
また、お読み頂いた後もこの取扱説明書は大切に保管してください。



セット内容

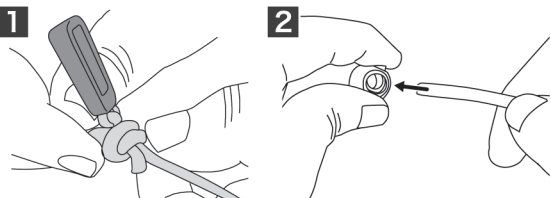
- ◆本体 1個
- ◆カラビナ 1個
- ◆留め具 5個
- ◆取扱説明書(本書) 1枚

《ロープ使用方法》



- ①ロープを引き出して必要な長さに伸ばしてご使用ください。
- ②ロープを途中でとめる際は、ストッパーに巻き付けてください。
※2~3回巻き付けるとしっかり固定できます。
- ③ご使用後は、つまみを回してロープを本体に収納してください。

《留め具・ピンチ(別売)の取付け方》



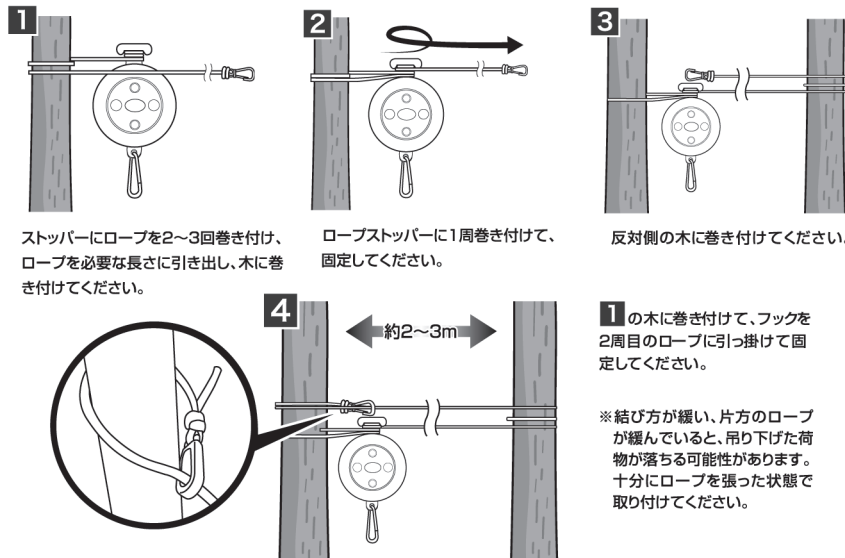
- ①フックの穴に結ばれている、ロープをほどきます。
- ②ロープの先端に付属の留め具やピンチ(別売)などを交互に入れます。

- ③ストッパーやピンチ(別売)など取付けた後、紐の先端をフックの穴に通し、結び目を作り直してください。

※洗濯物をピンチに挟んだ時に結び目がほどけないように、しっかり結び目を結んでください。

《ロープを木に取付ける方法》

※本製品の設営には樹木の間隔が約2~3m必要です。
※距離が長い場合には、結び方を変える必要があります。



ストッパーにロープを2~3回巻き付け、ロープを必要な長さに引き出し、木に巻き付けてください。

ロープストッパーに1周巻き付けて、固定してください。

反対側の木に巻き付けてください。

①の木に巻き付けて、フックを2周目のロープに引っ掛けて固定してください。

※結び方が緩い、片方のロープが緩んでいると、吊り下げた荷物が落ちる可能性があります。十分にロープを張った状態で取り付けてください。

商品取り扱いに関する注意事項

- 使用前に必ず本体の破損やロープのほつれなどを確認し、異常のある場合は使用しないでください。
- 本製品を設営した際に製品の上に乗る、ぶら下がる等無理な力はかけないでください。また、揺すったり、勢いよく物を引っ掛けるなどの衝撃を与えないでください。
- 本製品の使用により生じた事故・怪我、その他の被害について、弊社はいかなる責任も負いかねますので予めご了承ください。
- 樹木や建物への取り付けにより生じた損傷や、その他の損害について弊社は一切責任を負いかねますので予めご了承ください。
- 製品の品質には万全を期しておりますが製造工程上やむなく汚れ・バリ・キズが多少残ってしまう場合があります。ご使用前にご確認ください。
- 樹木への取付けが禁止されている場所や、観賞目的の樹木には設営しないでください。使用が許可された適切な場所で安全に使用してください。
- 設営する際は、洗濯物が地面に着かない程度の高さに調整してください。低い位置に設営すると洗濯物が地面に着く恐れがあります。
- 引火の原因になりますので、火の近くで設営・使用しないでください。
- 耐荷重の範囲内でご使用ください。耐荷重以内であっても急な衝撃を与えないでください。
- 経年劣化により品質や性能が低下する場合がありますので、ロープの張り具合など、使用毎に安全を確認してください。
- 結び方によってロープの強度が異なる場合があります。●屋外に放置するなど長時間、直射日光に当てないでください。また、雨天時に使用しないでください。生地の劣化の原因になります。使用後は汚れや水気をよく拭き取り、乾燥した場所で小さなお子様の手の届かないところに収納・保管してください。
- 廃棄の際は、各地方自治体の指示に従ってください。

【製品仕様】

| | |
|-----|---|
| サイズ | 約W8×D4.5×H10cm(本体) 約W1.5×D1.2×H2cm(留め具) 約W2.7×D0.7×H6cm(カラビナ) 約750cm(ロープ長) |
| 耐荷重 | 約2kg ※自社調べ |
| 総重量 | 約115g |
| 材質 | 本体/ABS、PVC、ポリエステル カラビナ/アルミ 留め具/PP |

発売元: 株式会社ハック
本社: 〒578-0984
東大阪市菱江5-9-10
☎0120-976-089
【お問い合わせ】
月~金(祝日除く)10:00~16:00